



Le poids économique, social et environnemental de l'irrigation dans les régions méditerranéennes françaises

Une étude menée par l'Association des Irrigants des Régions Méditerranéennes Françaises (AIRMF) avec le soutien technique et financier des Régions Languedoc-Roussillon et Provence-Alpes-Côte d'Azur et de l'Agence de l'Eau Rhône-Méditerranée et Corse

L'agriculture irriguée fait face aujourd'hui à de nouveaux enjeux politiques, réglementaires, socio-économiques et climatiques, qui lui imposeront d'importantes adaptations dans les années à venir : mise en œuvre d'une nouvelle et ambitieuse politique de l'eau, besoins émergents pour les cultures, forte croissance démographique...

Depuis sa création en 2004, l'Association des Irrigants des Régions Méditerranéennes Françaises (AIRMF) sensibilise les acteurs de la gestion de l'eau et les décideurs publics, aux niveaux régional et national, sur les spécificités de l'irrigation dans les régions méditerranéennes françaises. Elle a initié en 2007, avec le soutien technique et financier des Régions Languedoc-Roussillon et Provence-Alpes-Côte d'Azur et de l'Agence de l'Eau Rhône-Méditerranée et Corse, une étude sur « **le poids économique, social et environnemental de l'irrigation dans les régions méditerranéennes françaises** ».

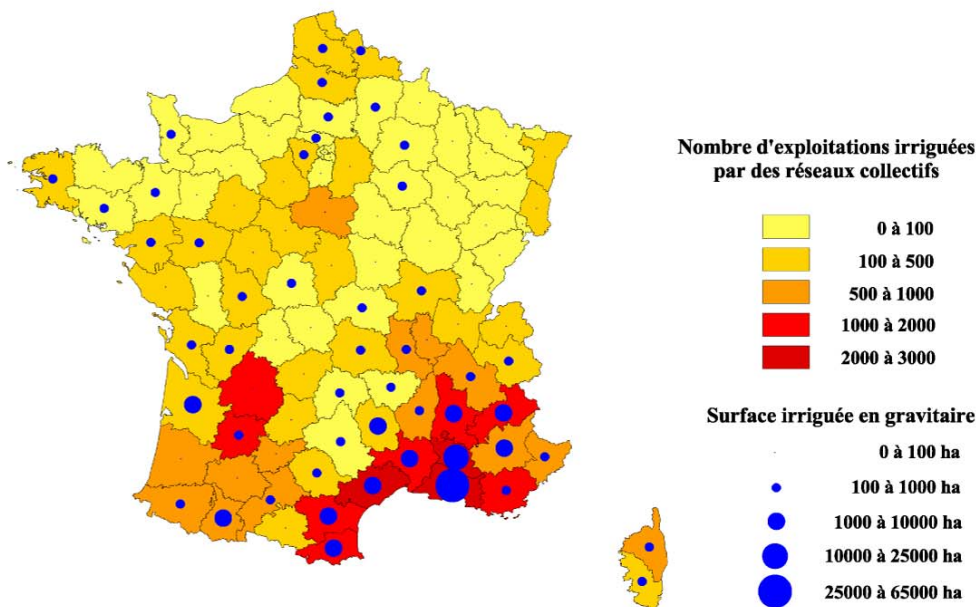
L'objectif : disposer de données chiffrées de référence, à l'échelle des deux régions et des onze départements concernés, pour alimenter les débats sur le devenir de l'irrigation dans les régions méditerranéennes françaises

Réseaux collectifs et irrigation gravitaire dans les départements de France métropolitaine et Corse - Sources : RGA2000, conception CDA66

Dans les régions méditerranéennes françaises, naturellement soumises au manque d'eau en période estivale, la maîtrise collective de l'eau pour l'irrigation des cultures et pour l'alimentation des villes est, depuis des siècles, une clé du développement socio-économique et de l'aménagement des territoires.

L'irrigation dans ces deux régions se caractérise par la dominance de l'organisation collective, Associations Syndicales et Sociétés d'Aménagement Régionales, par l'importance de l'irrigation gravitaire, et par les nombreux bénéficiaires directs et indirects de l'eau distribuée par ces réseaux.

3 exploitations irrigables sur 4 sont desservies par des réseaux collectifs dans les régions méditerranéennes françaises



Grâce à une forte mobilisation des partenaires de l'AIRMF dans le cadre de cette étude, c'est une véritable dynamique de réflexion et d'échanges qui s'est mise en place à l'échelle des deux régions. Une démarche que l'AIRMF souhaite faire aboutir aujourd'hui en conviant les acteurs de la gestion de l'eau et les décideurs publics à cette journée de débats autour des résultats de l'étude.

Etat des lieux et grands enjeux de l'irrigation dans les régions méditerranéennes françaises

Un aperçu des résultats de l'étude

Mieux connaître l'irrigation méditerranéenne

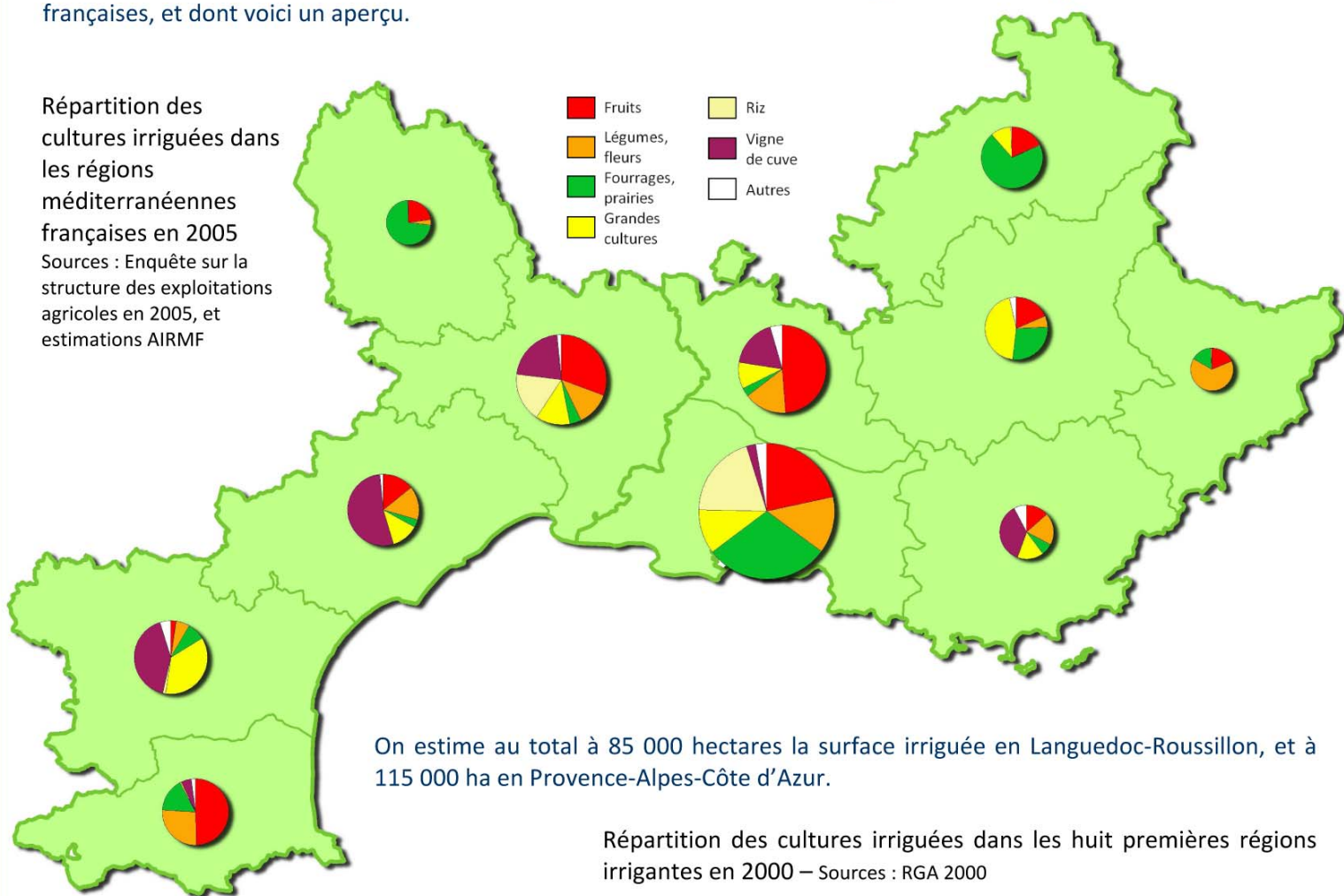
L'agriculture irriguée se trouve au cœur d'importants enjeux socio-économiques, environnementaux et d'aménagement du territoire.

L'étude propose une « photographie » de l'irrigation dans les régions méditerranéennes françaises (surfaces et cultures irriguées, modes d'irrigation et d'organisation collective...), analyse en profondeur l'impact de l'irrigation en termes socio-économiques et d'aménagement du territoire et explore, dans 7 situations représentatives du contexte méditerranéen, les voies d'amélioration possibles de la gestion quantitative de la ressource en eau.

Autant d'éléments nécessaires à la réflexion et au débat sur le devenir de l'irrigation dans les régions méditerranéennes françaises, et dont voici un aperçu.

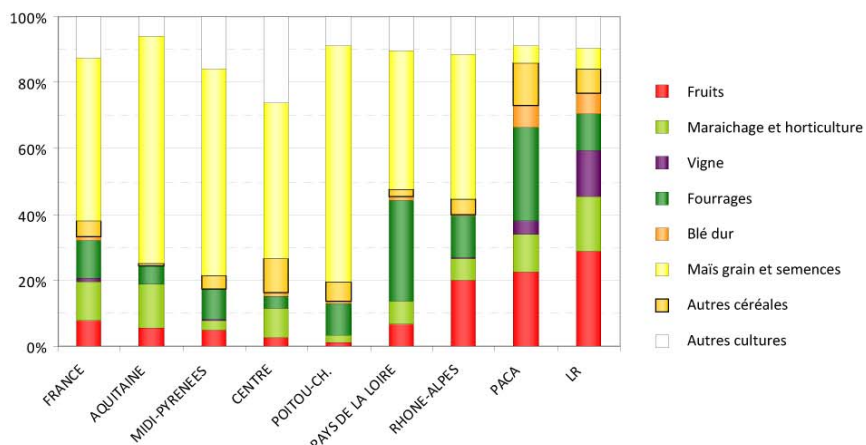
Répartition des cultures irriguées dans les régions méditerranéennes françaises en 2005

Sources : Enquête sur la structure des exploitations agricoles en 2005, et estimations AIRMF



Les surfaces cultivables sont irriguées à plus de 25% en Provence-Alpes-Côte d'Azur et à hauteur de 10% en Languedoc-Roussillon, contre 6% à l'échelle nationale, reflet d'une pratique indispensable pour une agriculture typiquement méditerranéenne : fruits, légumes, fourrages et prairies y représentent plus de 60% des surfaces irriguées.

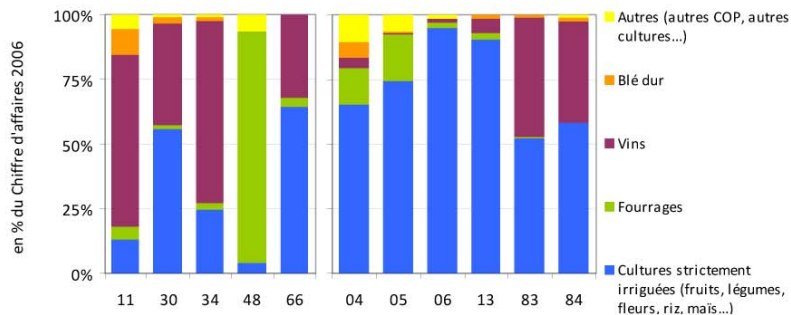
Répartition des cultures irriguées dans les huit premières régions irrigantes en 2000 – Sources : RGA 2000



Les régions méditerranéennes françaises

Enjeux socio-économiques

Les productions irriguées représentent au moins 60% du chiffre d'affaires des produits végétaux sur les deux régions en 2006



L'étude fait le point sur le poids économique de l'irrigation et sur l'importance de l'accès à l'eau pour les exploitations agricoles des régions méditerranéennes françaises.



Une importante compilation de données à l'échelle départementale, et des études de cas sur des petites régions représentatives du contexte méditerranéen, ont permis de fournir des références sur la place et le rôle de l'irrigation pour l'économie des régions méditerranéennes françaises (chiffre d'affaires, emplois...).

Les cultures irriguées, fruits et légumes en tête, génèrent un chiffre d'affaires annuel de plus de 2,5 milliards d'euros sur les deux régions en 2006. On estime en outre que l'irrigation crée sur les deux régions l'équivalent de plus de 40000 emplois directs et indirects.

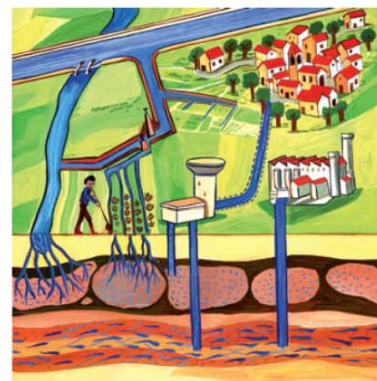


Enjeux d'aménagement du territoire

L'amenée de l'eau dans les territoires : une importance cruciale pour le maintien de l'agriculture et de nombreux bénéfices directs et indirects pour les autres usages

Il existe une forte complémentarité entre irrigation et gestion de l'espace dans les régions méditerranéennes : autour des centres urbains pour le maintien de ceintures vertes maraîchères, dans la plaine viticole pour permettre la diversification, ou encore en montagne pour sécuriser la production fourragère et maintenir les exploitations d'élevage. Les autres usages directs et indirects des réseaux sont également nombreux : alimentation en eau potable, recharge de nappes utilisées en aval, évacuation des eaux pluviales, alimentation de zones humides, maintien du biseau salé en zone côtière, usages récréatifs, patrimoine et cadre de vie...

L'étude fait le point sur les équilibres territoriaux complexes qui se sont créés au fil des siècles autour des réseaux d'irrigation et propose un éclairage sur la forte pression urbaine qui s'exerce sur les périmètres irrigués dans les régions méditerranéennes françaises.

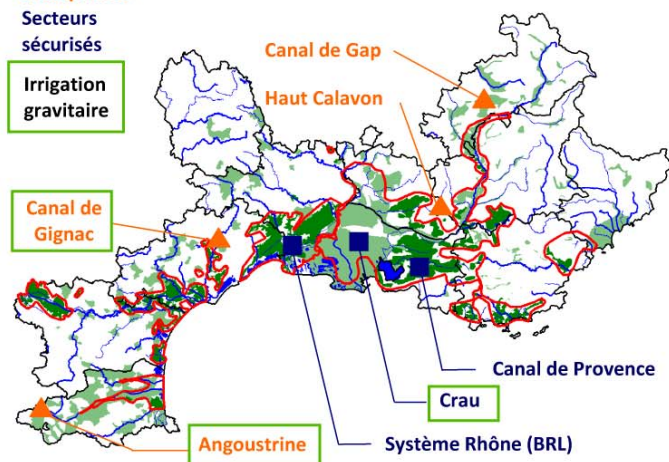


Source : Programme Irri-Mieux

Enjeux environnementaux

Secteurs en déséquilibre
Secteurs sécurisés

7 études de cas pour aborder la diversité des situations en matière de gestion quantitative



Le contexte réglementaire de la gestion de l'eau est en pleine évolution. L'état des lieux DCE du bassin Rhône Méditerranée, validé en 2004, a révélé un grand nombre de masses d'eau en déséquilibre quantitatif, et le projet de SDAGE, qui doit être approuvé en 2009, fixe des objectifs ambitieux d'atteinte du bon état écologique pour l'horizon 2015.



Si une partie des zones irriguées dans les régions Languedoc-Roussillon et Provence-Alpes-Côte d'Azur est sécurisée par des ressources abondantes ou régulée par de grands aménagements de stockage, de nombreux bassins présentent néanmoins des déséquilibres quantitatifs importants.

Maîtrise de la demande et mobilisation de ressources sont deux voies à explorer, dans le cadre d'approches territoriales, pour résorber de manière durable les déficits quantitatifs dans ces bassins.



Rapport d'étude, document de synthèse et actes du colloque disponibles à l'été 2009

A venir...

La journée d'échanges du 25 mars 2009 autour du thème « Construire un avenir pour l'irrigation dans les régions méditerranéennes françaises » doit permettre d'élargir le débat auprès d'un large public d'acteurs de la gestion de l'eau et de l'aménagement du territoire des deux régions Languedoc-Roussillon et Provence-Alpes-Côte d'Azur, sur la base des résultats de l'étude menée par l'AIRMF en 2007-2008.

Mettre à disposition ces résultats et diffuser plus largement les enseignements de nos débats et échanges, seront les prochains objectifs. A l'été 2009 seront disponibles :

- ⇒ Un document de synthèse, reprenant les principaux enseignements et les résultats essentiels de l'étude, destiné à un plus large public,
- ⇒ Les actes de la journée du 25 mars,
- ⇒ Un rapport d'étude complet, qui mettra à disposition l'ensemble des résultats de l'étude, établis pour deux régions et onze départements de la zone méditerranéenne : chiffres clés, analyses économiques, cartographies, études de cas...

Vos contacts à l'AIRMF seront à votre disposition pour la diffusion de ces documents et pour répondre à vos questions sur ces thématiques.

Calendrier

2004

Création de l'Association des Irrigants des Régions Méditerranéennes Françaises

Juin 2007

Lancement de l'étude sur le poids économique, social et environnemental de l'irrigation dans les régions méditerranéennes françaises

Mars 2009

Journée d'échanges et de débats le 25 mars 2009 sur le Site du Pont du Gard

Eté 2009

Publication du rapport d'étude, d'un document de synthèse et des actes du colloque

L'AIRMF et ses partenaires

L'AIRMF (Association des Irrigants des Régions Méditerranéennes Françaises) regroupe les Chambres d'Agriculture des régions Languedoc-Roussillon et Provence-Alpes-Côte-d'Azur, les gestionnaires des réseaux d'irrigation (Associations Syndicales et leurs Fédérations, Sociétés d'Aménagement Régionales - SCP et BRL), ainsi que des experts en lien avec la thématique de l'irrigation méditerranéenne. L'association a pour objet d'expliquer et de faire reconnaître, aux niveaux régional, national et européen, les spécificités méditerranéennes en matière d'irrigation.

Vos contacts

Julien LECONTE : Chargé d'étude AIRMF

Email : julien.leconte@languedocroussillon.chambagri.fr - Tel : 04 67 20 88 80 (secr. : 88 69)

Stéphanie BALSAN : Chambre Régionale d'Agriculture Languedoc-Roussillon

Email : stephanie.balsan@languedocroussillon.chambagri.fr - Tel : 04 67 20 88 68

Noël PITON : Chambre d'Agriculture Alpes de Haute-Provence

Chambre Régionale d'Agriculture Provence Alpes Côte d'Azur

Email : npiton@ahp.chambagri.fr - Tel : 04 92 79 40 45

Association des Irrigants des Régions Méditerranéennes Françaises

Siège administratif : Chambre Régionale d'Agriculture Languedoc-Roussillon

Maison des agriculteurs A - Mas de Saporta - CS 30012

34 875 LATTES CEDEX

Fax : 04 67 20 88 73

Email : asso.irrigants@languedocroussillon.chambagri.fr

Photos : Anthony Muscat (CA84), Cemagref



Provence-Alpes-Côte d'Azur

